

Ein Schloss für Kinder

*Neun abwechslungsreiche
Angebote*

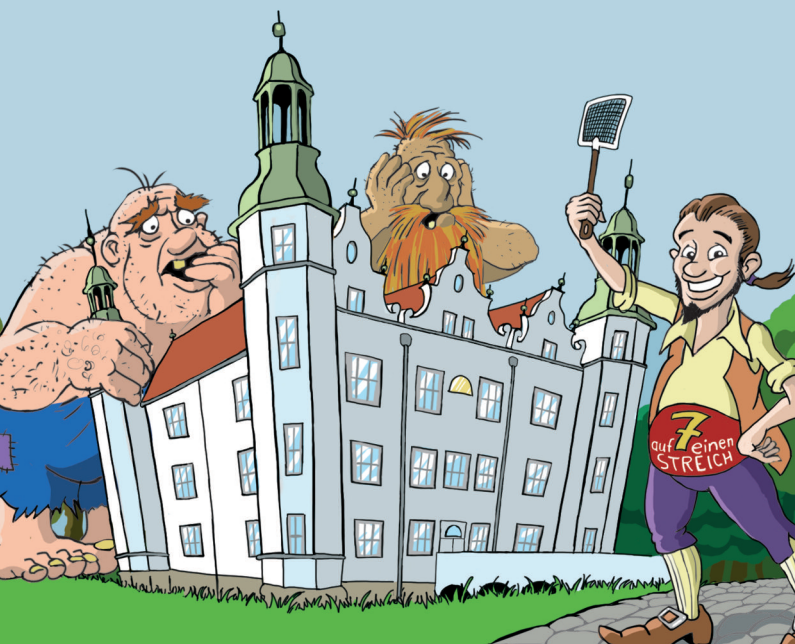


STIFTUNG SCHLOSS AHRENSBURG



Neun Kinderprogramme auf einen Streich

- Schlossrundgang für Spürnasen
- Kindgerechte Führung
- Entdeckertour rund um das Schloss
- Märchenrallye im Schloss
- Sachensucher im Schloss
- Gräfliche Geburtstagstafel
- Märchenhaft verkleidet durchs Schloss
- Märchenhafte Stunden im Turmzimmer
- Audioguide auch als App – Wissenswertes aus dem Schloss



INFORMATION

Gruppengröße: max. 10 Kinder

Alter: ab 6 Jahren

Kosten: 45 € plus ermäßigter Eintritt

Dauer: 1 Stunde

Zusätzlich zur Schloss-Betreuerkraft sollten eine bis zwei erwachsene Begleitperson(en) dabei sein.

Bitte gern Hausschuhe mitbringen!

Im Schloss gibt es viel zu entdecken, auch für Kinder: Das beginnt schon im Eingangsbereich, wo zwei von sechs prächtigen Pferdegeschirren hängen. Mit edlem Leder und goldfarbenen Beschlägen schmückten sie einst die gräflichen Pferde und sorgten für Aufsehen. Und statt Portemonnaie und Spardose nutzte man früher Eisenkisten zur Geldaufbewahrung, die so schwer waren, dass Einbrecher sie nicht forttragen konnten. Hinter vielen der Ausstellungsstücke stecken solche spannenden Geschichten. Und wer sich fragt, wie man wohl die Kerzen der großen

Kronleuchter anzündete,

erfährt es hier. Zum Abschluss

musiziert dann eine über 200

Jahre alte Flöten-

uhr, und vielleicht

wird dazu noch

ein Tänzchen aufs

Parkett gelegt...



Führung für Kinder



Märchenrallye im Schloss Ahrensburg

Hier können Familien auf eine Märchenrallye im Schloss gehen. Bei einem Rundgang über zwei Etagen gilt es, anhand verschiedener Symbole Märchen zu erkennen. Dazu gibt es knifflige Fragen, die zum Rätseln einladen. Sind alle Fragen richtig in den Fragebogen eingetragen, ergibt sich ein Lösungswort – und eine kleine Überraschung erwartet die Rallye-Teilnehmer.

INFORMATION

Kosten: 4,00 € zzgl. Eintritt

Dauer: ca. 1 Stunde

Dieses Programm kann ohne Voranmeldung wahrgenommen werden und ist nur in Verbindung mit einem Museumsbesuch möglich.



Entdeckertour rund um das Schloss

Im
Schloss-
park gibt es viel
zu sehen: Der Rund-
gang vermittelt Interessan-
tes und Überraschendes
über das Schloss sowie die
Pflanzen und Tiere der
Anlage. Man muss schon
genau hinschauen, um alle
Fragen zu beantworten. Gar
nicht so einfach, macht aber
auch viel Spaß und zugleich
erkundet man so spielerisch
den Park. Als Lohn winkt
dann ein „Schlosspark-Ent-
decker-Diplom“.

INFORMATION

Kinder bitte nur in Begleitung
mindestens eines Erwachsenen.

Alter: 8 – 10 Jahre

Kosten: 4 € pro Person

Dauer: ca. 1 Stunde

Für Einzelbesucher
und Familien

Dieses Angebot kann ohne
Voranmeldung wahrgenom-
men werden.

Sherlock Holmes lässt grüßen! Auf einem Rundgang durch das Schloss müssen die kleinen Gäste kriminalistischen Spürsinn entwickeln, um alle kniffligen Fragen zu beantworten. Dafür braucht es scharfe Augen und eine gute Beobachtungsgabe.

*Wo versteckt sich das Wap-
pen der Schimmelmanns?
Wie viele Kerzen befinden
sich im Festsaal?*

Zum Abschluss erhalten die
erfolgreichen Rätsellöser ein
Diplom!

INFORMATION

Gruppengröße: max. 10 Kinder

Altersstufe 1: 8 – 11 Jahre
(Lesefähigkeit ist Voraussetzung)

Altersstufe 2: ab 11 Jahre

Kosten: 95 € inkl. Eintritt, Führung,
Betreuung und Materialien

Dauer: 1,5 Stunden

Zusätzlich zur Schloss-Betreuungs-
kraft sollten eine bis zwei erwachsene
Begleitperson(en) dabei sein.

**Bitte rechtzeitig anmelden und
Hausschuhe mitbringen!**



**Schlossrundgang
für Spürnasen**



Audioguide

INFORMATION

Ergänzend zum Audioguide bieten wir eine kostenlose App für Apple und Android an. Damit kann man sich alle drei Rundgänge (Deutsch, Englisch, für Kinder) herunterladen und mit dem eigenen Smartphone den informativen Audioguide genießen, bitte mit dem eigenen Kopfhörer.

Das Herunterladen geht zu Hause. Die App ist in den Shops unter dem Stichwort „Schloss Ahrensburg“ zu finden.

Der Audioguide führt Kinder unterhaltsam durch das Schloss und vermittelt kindgerecht Wissenswertes über das Schloss und seine Bewohner. Manche Überraschung erwartet den Zuhörer: Sofas sprechen, ein Löwe brüllt und Fabelwesen verstecken sich auf Kronleuchtern.

Feines Porzellan, eine edle Tischdecke, goldenes Besteck: So stellt sich wohl jedes Kind den gedeckten Tisch im Märchenschloss vor!

An diesem Tisch dürfen die Kinder Platz nehmen und die „Gräfliche Geburtstagstafel“ genießen.

Um dem Anlass entsprechend gekleidet zu sein, suchen sich die Kinder aus dem Kostümfundus das passende Gewand aus. Auf einem Rundgang durch das Schloss geht die Festgesellschaft auf Zeitreise und lernt viel über das Haus und seine Bewohner. Im festlich eingerichteten Speisezimmer werden dann Kuchen und Getränke gereicht.

Als Abschluss wird eine Erinnerung an den Festtag gebastelt.

INFORMATION

Gruppengröße: max. 10 Kinder (Alter 8 – 11 Jahre)

Kosten: 160 €, inkl. Eintritt, Kostümverleih, Führung, Betreuung, Raum, Getränke und Bastelmaterial

Dauer: 3 Stunden

Kuchen oder Imbiss bitte mitbringen, Getränke werden gestellt.

Zusätzlich zur Schloss-Betreuungskraft sollten eine bis zwei erwachsene Begleitperson(en) dabei sein.

Bitte rechtzeitig anmelden und Hausschuhe für die Kinder mitbringen!



Gräfliche

Geburtstagstafel

INFORMATION

Gruppengröße: max. 10 Kinder
(Alter 6–8 Jahre)

Kosten: 120 €, inkl. Eintritt,
Kostümverleih, Führung,
Betreuung, Raum, Getränke
und Bastelmaterial

Dauer: 2 Stunden

Zusätzlich zur Schloss-
Betreuungskraft sollten eine bis
zwei erwachsene Begleitper-
son(en) dabei sein.

**Bitte rechtzeitig anmelden und
Hausschuhe für die Kinder
mitbringen!**

**Kleine Prinzessinnen, Rit-
ter oder Märchenwesen
wandeln durchs Schloss...
Fantasie und Geschichte
verbinden sich bei diesem
Rundgang durch die wun-
derschönen Räume. Die
Kinder suchen sich ihr
Lieblingskostüm aus und
erfahren spannende Ge-
schichten über das Leben
der Grafenfamilie.**

**Im Festsaal drehen sich
die Kleider beim Tanzen
und nach einer Getränke-
pause wird zum Abschluss
eine Erinnerung an den
märchenhaften Rund-
gang gebastelt.**



**Märchenhaft verkleidet
durchs Schloss**



Märchenhafte Stunden im Turmzimmer

„Es war einmal vor langer Zeit“ – so beginnen viele Märchen, die uns in ferne Länder und magische Zeiten entführen.

Im malerischen Turmzimmer im Schloss werden die Märchen und Geschichten aus aller Welt besonders lebendig und ein Erlebnis für die kleinen Zuhörer.

Bei einem Rundgang hören die Kinder noch mehr spannende Geschichten aus dem Leben der Bewohner.

Nach einer Getränkepause basteln die Geburtstagsgäste ein Andenken an diesen besonderen Tag.

INFORMATION

Gruppengröße: max. 10 Kinder (Alter 5–8 Jahre)

Kosten: 120 € inkl. Eintritt, Führung, Betreuung, Raum, Getränke und Bastelmaterial

Dauer: 1,5 Stunden

Zusätzlich zur Schloss-Betreuungskraft sollten eine bis zwei erwachsene Begleitperson(en) dabei sein.

Bitte rechtzeitig anmelden und Hausschuhe für die Kinder mitbringen!

Keine Chance für Langeweile: Kinder werden zu Sachensuchern und gehen auf die Jagd nach verschiedenen Objekten aus dem Schloss, die auf Suchkarten abgebildet sind. Es müssen z. B. Bilder oder Möbel gefunden werden, von denen aber manchmal nur ein kleiner Ausschnitt auf den Karten zu sehen ist. Man muss also sehr genau hinschauen, um wirklich alles zu finden.

INFORMATION

Kinder bitte nur in Begleitung mindestens eines Erwachsenen.

Alter: 4 – 10 Jahre

Dauer: ca. 1 Stunde

Dieses Programm kann ohne Voranmeldung wahrgenommen werden und ist nur in Verbindung mit einem Museumsbesuch möglich.



**Sachensucher
im Schloss**



Familienführung durch das Schloss

Bei der Familienführung kommen Kinder und Erwachsene auf ihre Kosten. Hier gibt es Antworten auf Kinderfragen, die auch Eltern und Großeltern interessieren. In jedem Raum ist etwas anderes zu entdecken und so erfahren Groß und Klein viel Wissenswertes über das Schloss und seine Bewohner. Dabei geht es auch darum, wie man früher aß, heizte und sich kleidete. Die Führung richtet sich an Familien mit Kindern ab 5 Jahren.

INFORMATION

Termine: Jeder 2. Sonntag im Monat um 14.30 Uhr

Kombiticket: Führung und Schlossbesuch

Erwachsene 13,00 €

Kinder 4–14 Jahren 7,00 €

1 Erwachsener und max.

3 Kinder 24,00 €

2 Erwachsene und max.

3 Kinder 32,00 €

Wir bitten um Anmeldung!
Zugleich bitten wir um Verständnis dafür, dass die Führungen erst ab einer Teilnehmerzahl von mindestens sechs Personen durchgeführt werden können.



**Wir freuen uns auf
Euren/Ihren Besuch!**

Service

- Museumsshop
- Audioguide-Führung für Erwachsene in Deutsch und Englisch
- Audioguide für Kinder
- alles auch als App auf unserer Homepage zum Download
- Feste, Geburtstage und Hochzeiten

Veranstaltungen

- Open-Air-Kinowochenende im Sommer
- Konzerte, Lesungen, Ausstellungen

Kontakt

Stiftung Schloss Ahrensburg
Lübecker Straße 1
22926 Ahrensburg
Telefon 0 41 02-4 25 10
Telefax 0 41 02-67 88 31
info@schloss-ahrensburg.de
www.schloss-ahrensburg.de

Öffnungszeiten

März – Oktober
täglich (außer montags und freitags) von 11 – 17 Uhr
November – Februar
mittwochs, samstags und sonntags von 11 – 17 Uhr
sowie nach Absprache, Änderungen vorbehalten

Fotos

W. Elliesen, J. Jobst,
Stiftung Schloss Ahrensburg,
privat, Nicole Theinert

Zeichnungen

Lorenz Müller

Informationen und Termine unter
www.schloss-ahrensburg.de

Stand 05/2024



Ein Schloss
für Kinder



STIFTUNG SCHLOSS AHRENSBURG